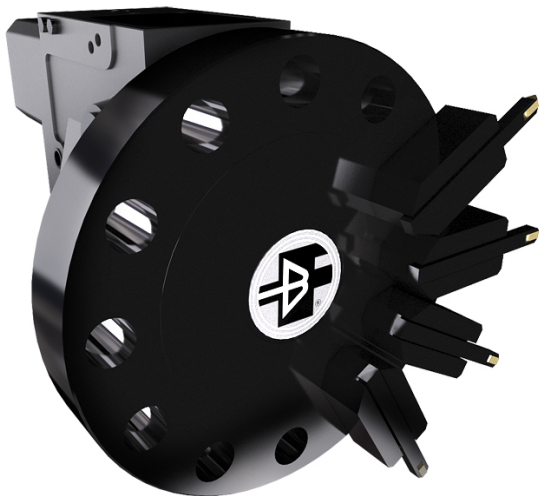


## Серия TE



• Электромеханическое управление

• Не требуется дополнительных установок пневматических либо гидравлических устройств фиксации

• Экономичное техническое решение для станков с ЧПУ

Модель

TE 120

TE 160

TE 200

TE 250

Кол-во позиций для установки инструмента

8-12

8-12

8-12

8-12

Момент инерции

Кг\*м<sup>2</sup>

0,5÷1,8

0,5÷1,8

0,4÷8

0,4÷8

Максимальный  
тангенциальный (касательный) крутящий момент

Нм

1100

1900

4000

7500

Максимальный  
опрокидывающий момент в направлении давлени

Нм

1200

2100

6000

12000

Максимальный  
опрокидывающий момент в направлении подъема

Нм

700

1600

3500

6500

Максимальный крутящий момент

Нм

10

15

40

60

Точность позиционирования

град.

±4"

±4"

±4"

±4"

Повторяемость

град.

$\pm 1,6''$

$\pm 1,6''$

$\pm 1,6''$

$\pm 1,6''$

Время индексации (вкл. время зажима)

30°

сек.

0,36

0,36

0,45

0,45

45°

сек.

0,45

0,45

0,57

0,57

180°

сек.

1,25

1,25

1,7

1,7

Время поворота

30°

сек.

0,18

0,18

0,24

0,24

45°

сек.



0,24

0,24

0,36

0,36